

Aleurocanthus spiniferus



Adulti e Uova

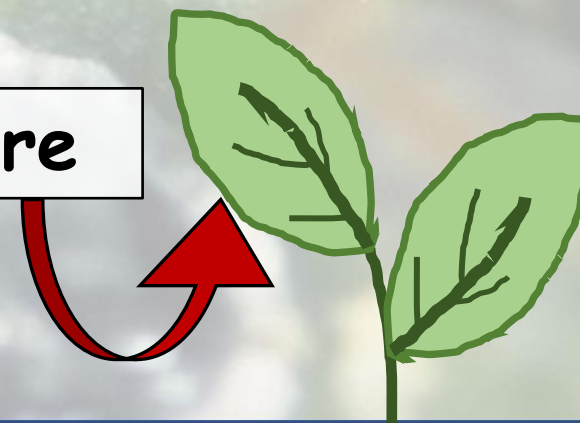


Forme giovanili

Ordine: Emitteri

Famiglia: Aleurodidi

Pagina inferiore



Aleurocanthus spiniferus



Adulti: grigio/blu
Piccole dimensioni

Femmina: 1,7 mm

Maschio: 1,35 mm

Uova: gialle
Disposte a spirale,
sulla pagina inferiore
(più di 100/femmina)

0,2 mm

Aleurocanthus spiniferus



3 stadi di ninfa +
1 stadio pupale

Forma:

Ellittica/ovale

Colore:

Bruno/Nero

Circondato da una
frangia di cera
bianca e spinoso

Aleurocanthus spiniferus

Origine: **Asiatica**

Diffusione:

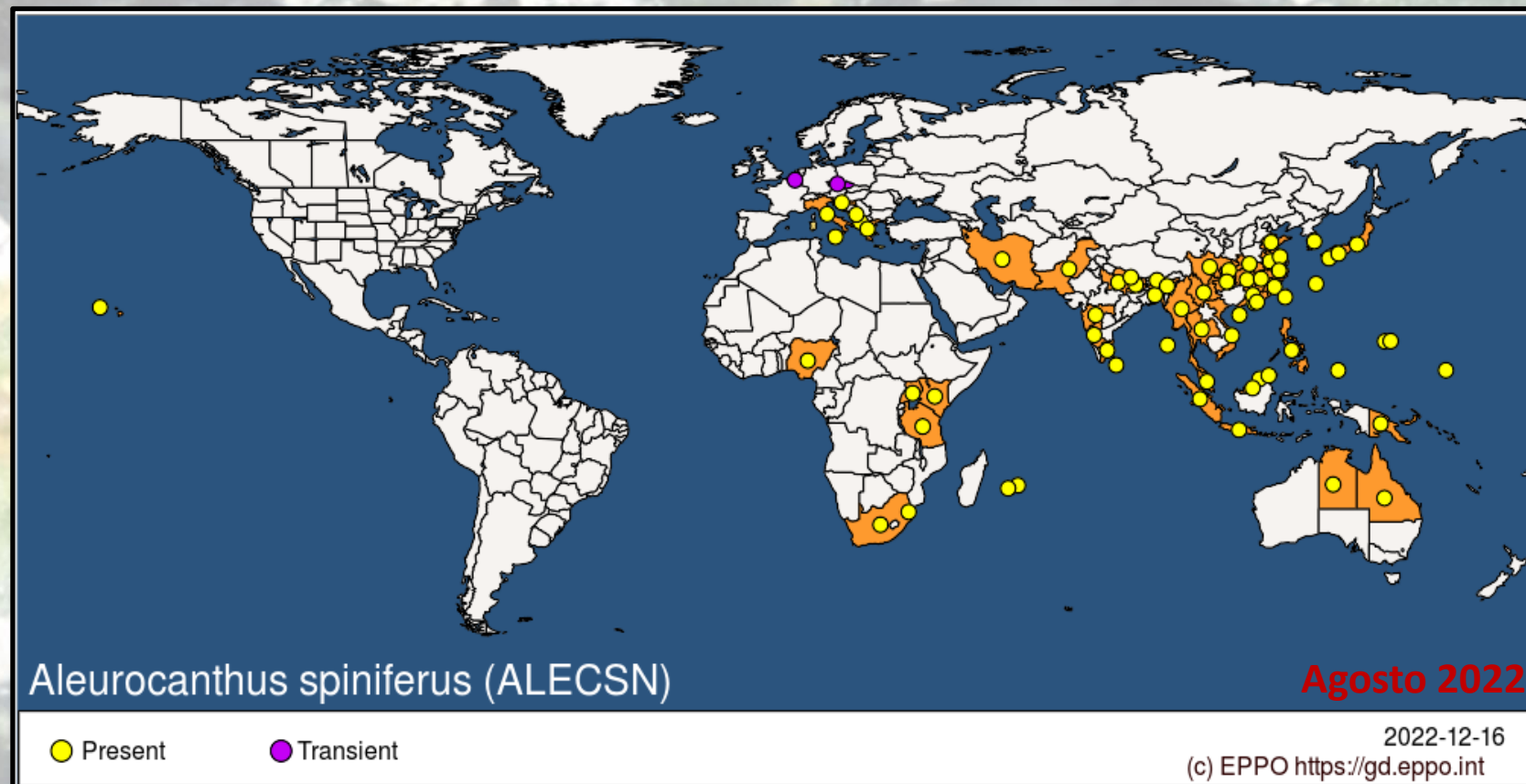
Africa

Asia

Australia

Zona Pacifico

Europa



Aleurocanthus spiniferus

Italia 2008

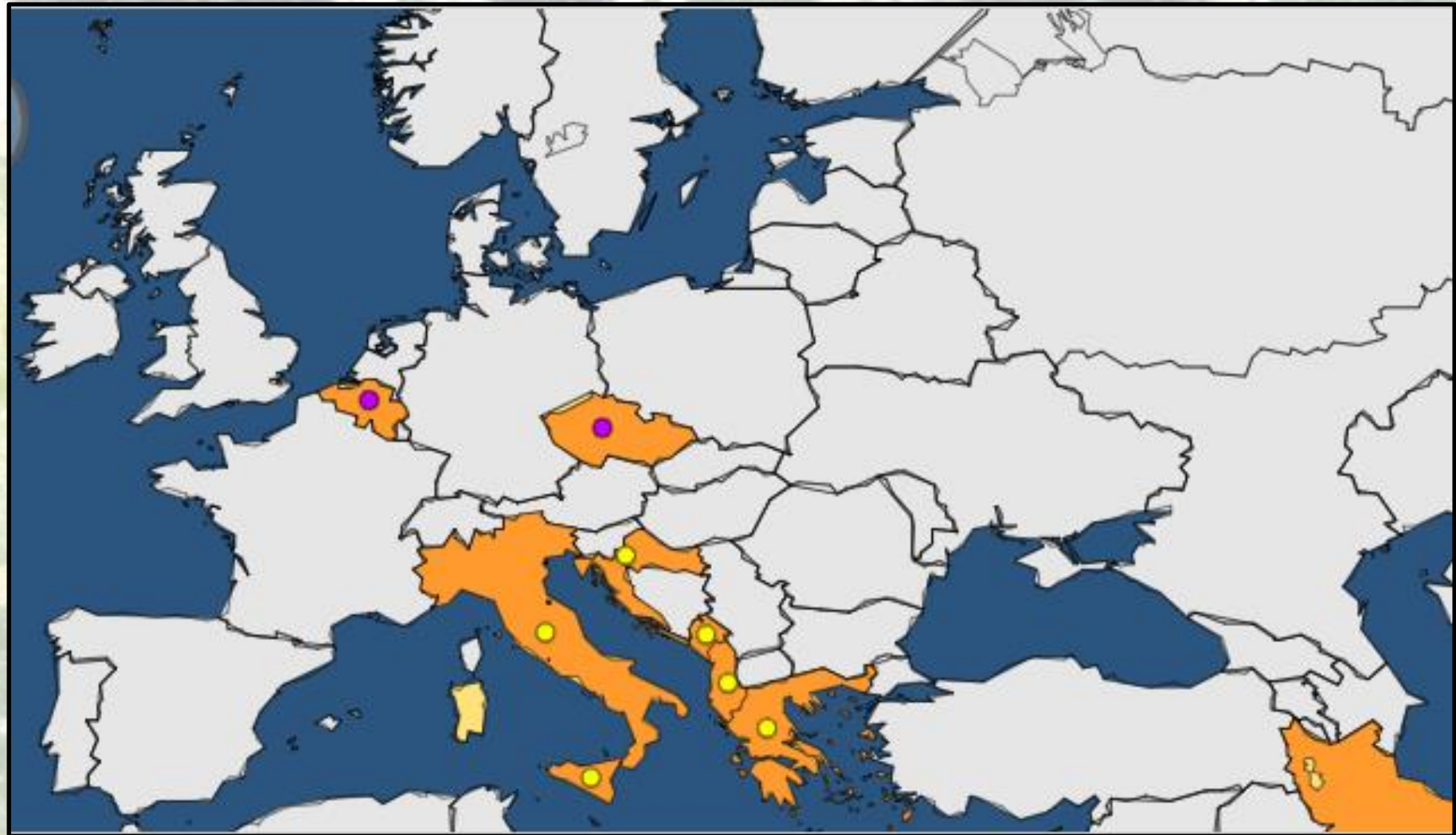
Croazia 2012

Montenegro
2013

Bulgaria

Albania

Grecia



Aleurocanthus spiniferus

Puglia 2008

Campania 2017

Lazio 2017

Basilicata 2018

Emilia Romagna 2018

Toscana 2020

Sicilia 2021

Liguria 2021

Calabria 2021



Lombardia 2022

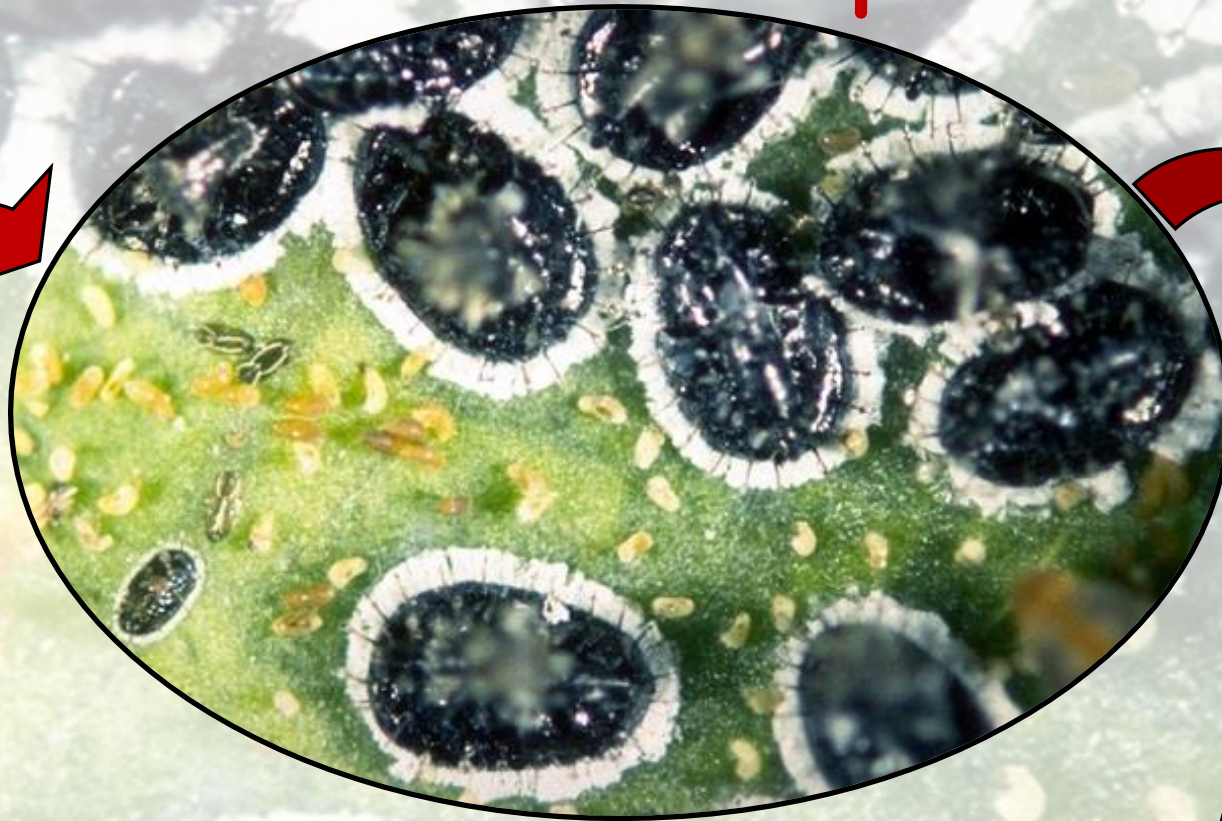
Marche 2022

Abruzzo 2022

Aleurocanthus spiniferus

Temp. 20-34 °C

UR: 70-80%



Ciclo biologico:
2/4 mesi



DA 3 a 6 Generazioni/Anno

Aleurocanthus spiniferus

Limone



Presenza di forme giovanili sulla pagina inferiore delle foglie



Rosa

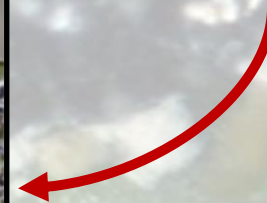


Immagine : SFR Regione Toscana

Aleurocanthus spiniferus



Immagine : SFR Regione Toscana

Danno più
evidente:
melata
zuccherina



Ricopre frutti e
foglie,
favorendo lo
sviluppo della
fumaggine

Aleurocanthus spiniferus

Piante ospiti - 90 specie di 38 famiglie

Citrus: Arancio, Mandarino, Pompelmo, Limone

Rosa, Edera, Pyracantha, Prunus laurocerasus, Melo e Pero

Kaki, Vitis vinifera, Laurus nobilis, Morus alba, Punica granatum,
Ficus carica e Salix

Aleurocanthus spiniferus

Spostamento su brevi distanze: dispersione attiva



Aleurocanthus spiniferus

Spostamento su lunghe distanze: dispersione passiva



e v o r e e r a z e r a

Aleurocanthus spiniferus

Primo Ritrovamento nelle Marche: 2022

Organismo nocivo da quarantena
rilevante per l'Unione di cui è nota la
presenza

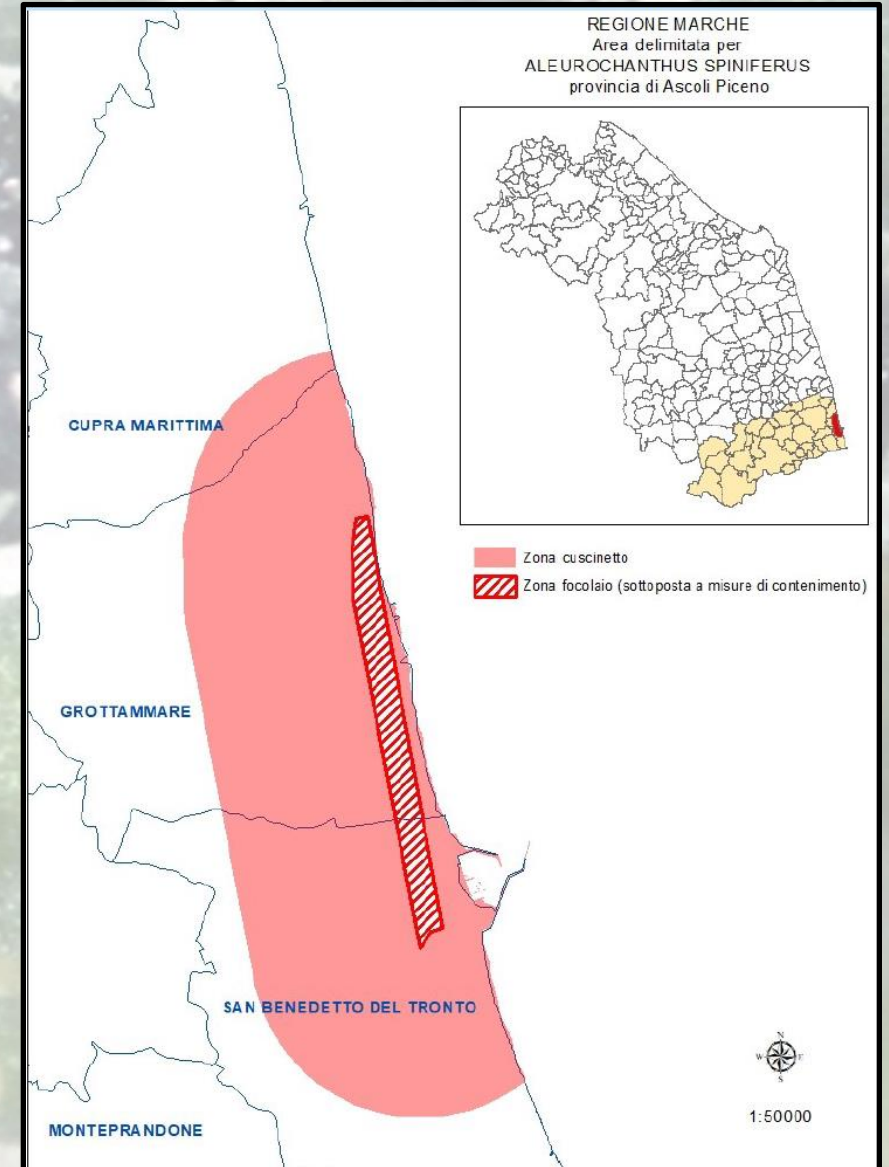
Decreto del Dirigente SFR n.255 del 15 Dicembre 2022 -
Istituzione dell'Area Delimitata



- Area Infestata (Misure di contenimento)



- Area Cuscinetto - 2Km



Aleurocanthus spiniferus

Sorveglianza Fitosanitaria

2021-2022

Programma nazionale di
indagine



Ispezioni visive



2023

L'evoluzione della
presenza

2021-2022

Controlli annuali alle
produzioni c/o OP
autorizzati



Ispezioni visive



2023

Aleurocanthus spiniferus



Cosa fare in
caso di
sospetta
presenza?

- ✓ Comunicazione al Servizio Fitosanitario Regionale - AMAP
(pec marcheagricolturapesca.pec@marche.it ed e-mail fit@amap.marche.it)

Aleurocanthus spiniferus

MISURE FITOSANITARIE - Area Infestata

✓ Verde privato

✓ Verde pubblico

Potature mirate,
asportando le parti
colpite + distruzione in
loco mediante bruciatura

Dove possibile
trattamenti insetticidi

PFnPO

PFnPE

Prodotto per
uso
Professionale

Giardino domestico

- Sali potassici degli acidi grassi
- Tau-Fluvalinate
- Acetamiprid

Colture Agrumi

Piretrine pure

Verde urbano

Piretrine pure

Colture Agrumi

Spirotetramat



**GRAZIE
DELL'ATTENZIONE**